



De uniseks polo met lange mouwen

Medium Fit XXS → 3XL 240 GSM

Description

Ingezette mouw
Platte gebreide rib bij kraag
Binnenkant zware enkele jersey nekband
Voorste sluiting met 2 knopen in bijpassende kleur van het lichaam
Zijsplit met zware enkele jersey bies
Enkel naald topstitch bij schouderaden
1x1 rib bij mouwzoom
Onderzoom met smalle dubbele naald topstitch

Composition

Shell - Piqué
100% Gesponnen en gekamd biologisch katoen - 240.0 GSM
voorgewassen

Care instruction

Kleuren met dezelfde tinten samen wassen, niet
strijken op bedrukkingen, binnenstebuiten
wassen en strijken.



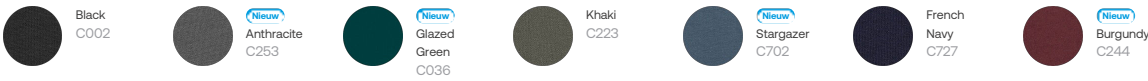
Land van herkomst

Weaving : Bangladesh
Dyeing : Bangladesh
Assembly : Bangladesh

Whites



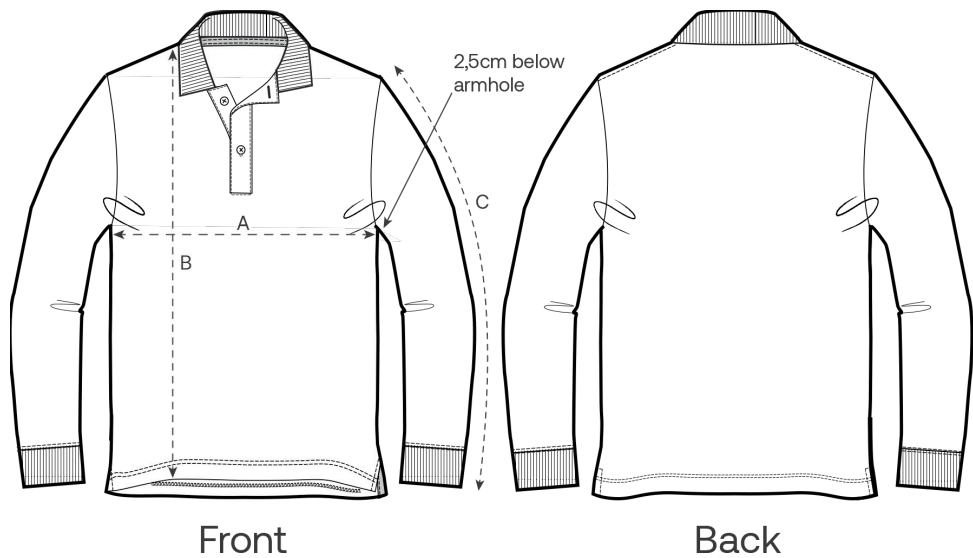
Colors



Essential Heathers



Size Guide



Measurement in cm	XXS	XS	S	M	L	XL	XXL	3XL
A - Half Chest	45.5	47.5	50.5	53.5	56.5	59.5	63.5	67.5
B - Body Length	64	68	70	72	74	76	78	80
C - Sleeve Length	58	60	64.5	67	69	69.5	70	70

Packing

Sizes	XXS	XS	S	M	L	XL	XXL	3XL
Pieces / bag	5	5	5	5	5	5	5	5
Pieces / box	25	50	50	50	50	50	50	25

Environmental impact

Houd er rekening mee dat de onderstaande tabel gegevens toont voor een volwassene in maat M.

Koolstofuitstoot in Kg CO2eq	Natural Raw	Eco-heather	Wit & Kleuren	Heathers*
From cradle to gate ¹	3.68	-	4.11	4.63
From cradle to grave ²	6.88	-	7.11	7.83

Waterverbruik in m³	Natural Raw	Eco-heather	Wit & Kleuren	Heathers*
From cradle to gate ¹	1.53	-	2.13	2.55
From cradle to grave ²	3.6	-	4.04	4.62

1 - Van de winning van grondstoffen tot het moment dat het product de fabriek verlaat. 2 - Van de winning van grondstoffen tot het einde van de levensduur van het product. * Behalve Heather Haze.